

MASON OFF™

GRAFFITI REMOVER

DÉCAPANT À GRAFFITIS

SPRAY APPLY
VAPORISER POUR APPLIQUER

PRESSURE RINSE
RINCER SOUS PRESSION

CONTRACTOR GRADE
DE QUALITÉ PROFESSIONNELLE

LOW V.O.C. *
PRODUIT à BAS C.O.V. *

BIODEGRADABLE
BIODÉGRADABLE

NON-FLAMMABLE
ININFLAMMABLE

SURFACES: / SURFACES:

**CONCRETE
BÉTON**

**STUCCO
STUCCO**

**MARBLE
MARBRE**

**BLOCK
BLOC**

**BRICK
BRIQUE**

**WORKS FAST!
À ACTION RAPIDE!**

GRAFFITI REMOVAL:

Before proceeding, test Mason Off on a small area. Obtain and read Material Safety Data Sheet. (M.S.D.S.)

- Skin and eye contact must be prevented. Wear safety glasses, gloves and skin protection.
- Completely saturate graffiti with full strength Mason Off.
- Wait 5 - 20 minutes for Mason Off to dissolve graffiti.
- Rinse graffiti off masonry with high pressure washer.

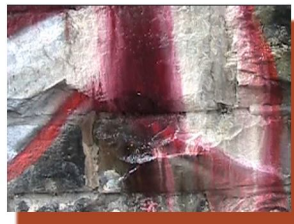
**Works year 'round, rain or shine.
Made in the U.S.A.**

ENLÈVEMENT DE GRAFFITIS :

Avant de commencer, faites un essai de Mason Off sur une petite surface. Obtenez et lisez la fiche signalétique (FS).

- Évitez tout contact avec les yeux et la peau. Portez des lunettes de sécurité, des gants et un équipement de protection de la peau.
- Saturer complètement le graffiti de produit Mason Off non dilué.
- Attendez de 5 à 20 minutes pour que Mason Off dissolve le graffiti.
- Rincez le graffiti de la maçonnerie à l'aide d'un nettoyeur haute-pression.

**Fonctionne toute l'année, beau temps,
mauvais temps.
Fabriqué aux É.-U.**



Manufactured
by:



EQUIPMENT TRADE SERVICE CO. INC. 20 E. WINONA AVE. NORWOOD, PA 19074
TOLL FREE: 1-877-TAG-PROD (824-7763) Ph: 610-583-7657 Fax: 610-583-5479

www.etscompany.com / www.masonoff.com / www.spritzoff.com